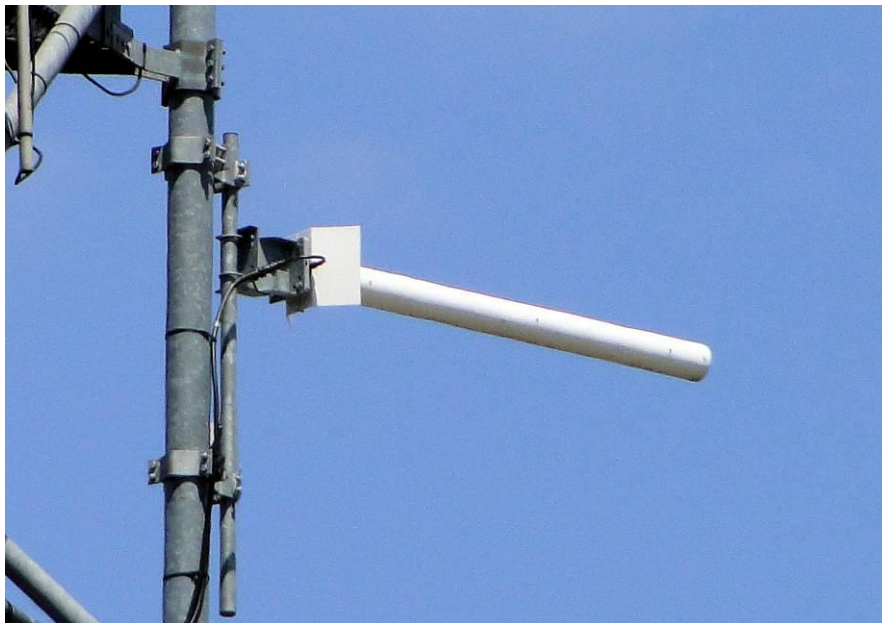


Y A D 1517 / S Antenna



ETSI class 1 compliant



ELECTRICAL CHARACTERISTICS

Frequency range	: 1350 to 1550 MHz
Impedance	: 50 Ω
VSWR	: < 1,5
VSWR (1380-1535 MHz)	: < 1.4
Gain at 1500 MHz	: 17 dBi
Polarisation	: H or V
Radaiating pattern	
- E plan (vertical)	: 23°
- H plan (horizontal)	: 24°
Front to back ratio	: 27 dB
Cross polarization	: >25 dB
Power	: 50 Watts
Output	: N female
Coaxial cable RG214/U L=0.3 m	

All metal parts of the antenna are linked to the ground

MECHANICAL CHARACTERISTICS

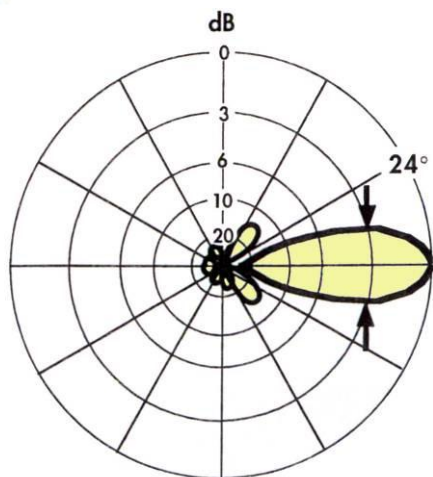
Length	: 1,62 m
Diameter	: 115 mm
Material	: AGS et fibres polyester
Weight	: 3,5 kg
Wind survival speed without frost	: 250 km/h
Wind loading at 160 km/h.	: 21 Nm
Temperature	: -40° à +80°C
Color	: White (RAL 9010)

Fixation standard par deux colliers pour tubes 40 à 65mm d'un entraxe de 75mm.

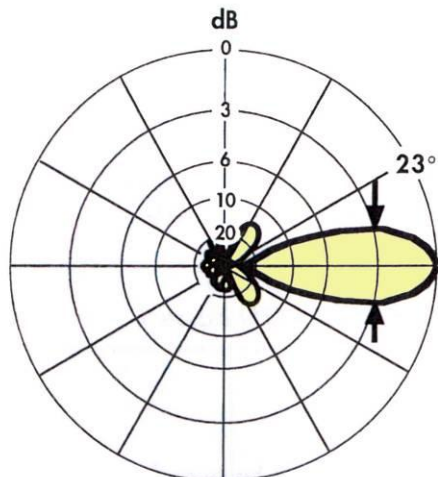
In option, site/azimuth interface fixation for tube 65 to 115mm

Ed. 1-09/11EN

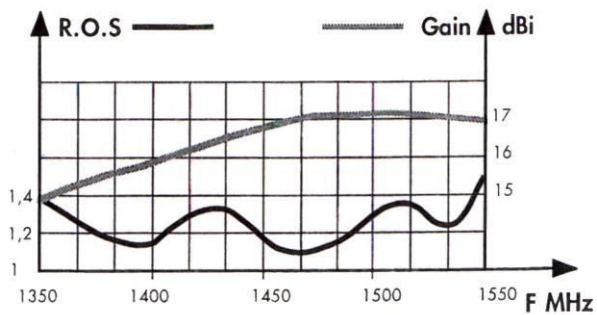
Y A D 1517 / S Antenna



VERTICAL PATTERN
F = 1500 MHz



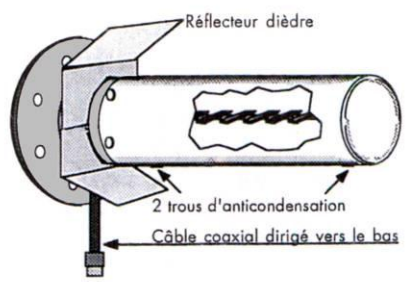
HORIZONTAL PATTERN
F = 1500 MHz



VSWR / GAIN

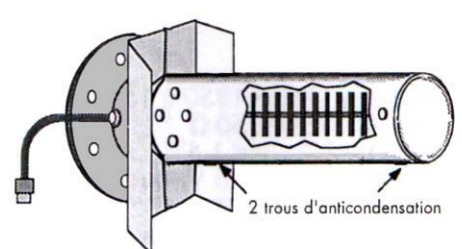
Toutes données présentes dans ce document devront être confirmées lors de la commande

MONTAGE EN POLARISATION HORIZONTALE



- Le presse-étoupe du câble coaxial se trouve **sous** l'antenne.
- **Enlever** les deux bouchons des trous d'anticondensation comme indiqué sur le croquis ci-dessus.

MONTAGE EN POLARISATION VERTICALE



- Le presse-étoupe du câble coaxial se trouve **sur le côté** de l'antenne.
- **Enlever** les deux bouchons du bas des trous d'anticondensation.
- Le pointage de l'antenne en site et azimut devra être à mieux que $\pm 3^\circ$
- La prise coaxiale sera protégée par du ruban Norton 562F et 507F ou équivalent.

OPTIONS FIXATIONS

- FIX 16 : colliers pour tubes \varnothing 65 à 115 mm
- FIX 7 : interface orientation site/azimut pour tubes de \varnothing inférieur à 65 mm.
- FIX 8 : interface orientation site /azimut pour tubes de \varnothing 65 à 115 mm.

OPTIONS

- Coupleurs : 2 directions RCI-2-1500
3 directions RCI-3-1500
4 directions RCI-4-1500
- Câbles coaxiaux (faibles pertes)